

# Terasové domy Pelhřimov

Byt  
**B4**

Podlaží  
**4NP**

Dispozice  
**3+kk**

Orientace  
Terasa / zahrada

JZ  
ANO

ozn.	název místnosti	plocha ( m <sup>2</sup> )
3.01	ZÁDVEŘÍ (3.NP)	11,96
3.02	SKLAD (3.NP)	1,90
3.03	SKLAD (3.NP)	5,46
4.01	SCHODIŠTĚ	4,70
4.02	CHODBA	11,78
4.03	WC	1,86
4.04	KOUPELNA	7,22
4.05	OBÝVACÍ POKOJ + KK	38,87
4.06	POKOJ	13,31
4.07	LOŽNICE	14,30

**Celková užitná plocha bytu 111,36 m<sup>2</sup>**

TERASA 83,10

**Celková podlahová plocha bytu 119,63 m<sup>2</sup>**

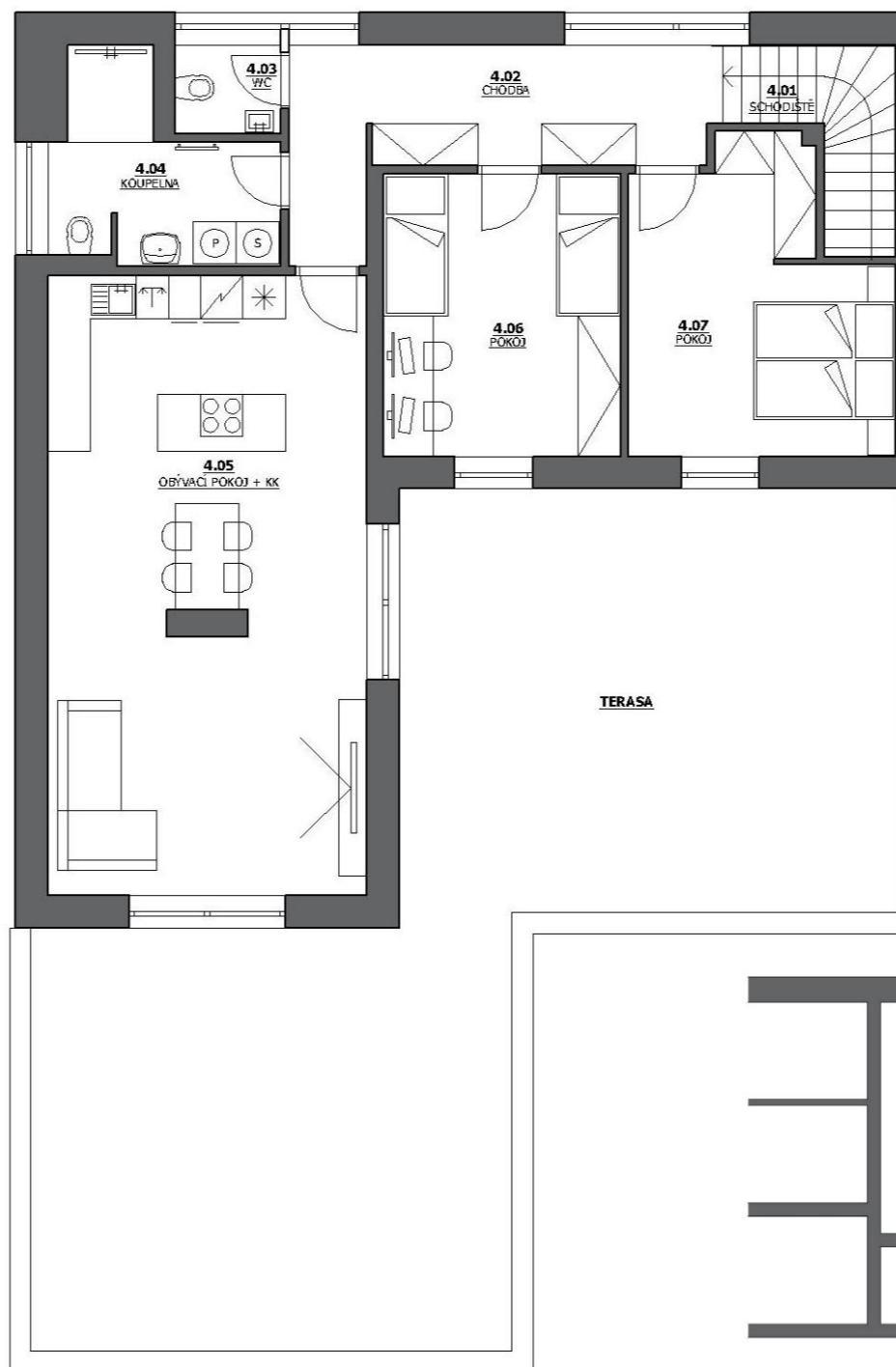


Schéma umístění bytu

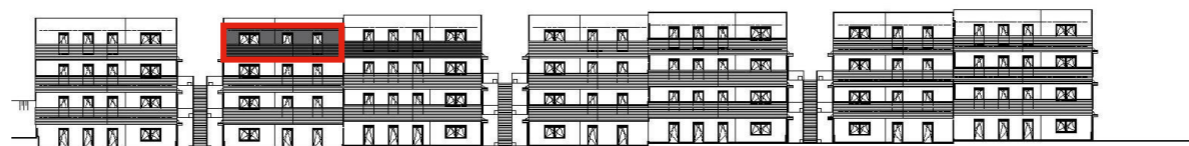


Schéma umístění bytu



Projektová dokumentace, popis standardů a barevné řešení se mohou v průběhu výstavby měnit z důvodu změn materiálů, technologií a postupu prací. Plochy jednotlivých místností jsou pouze orientační, rozmístění nábytku a vybavení bytu je ilustrační. Vyobrazené zařízení bytu (nábytek) není součástí dodávky, rozsah dodávky je specifikován ve standardu bytu.

[www.terasovedomy.cz](http://www.terasovedomy.cz)

**Miroslav Houška**

**+420 728 144 090**

[miroslav.houska@terasovedomy.cz](mailto:miroslav.houska@terasovedomy.cz)